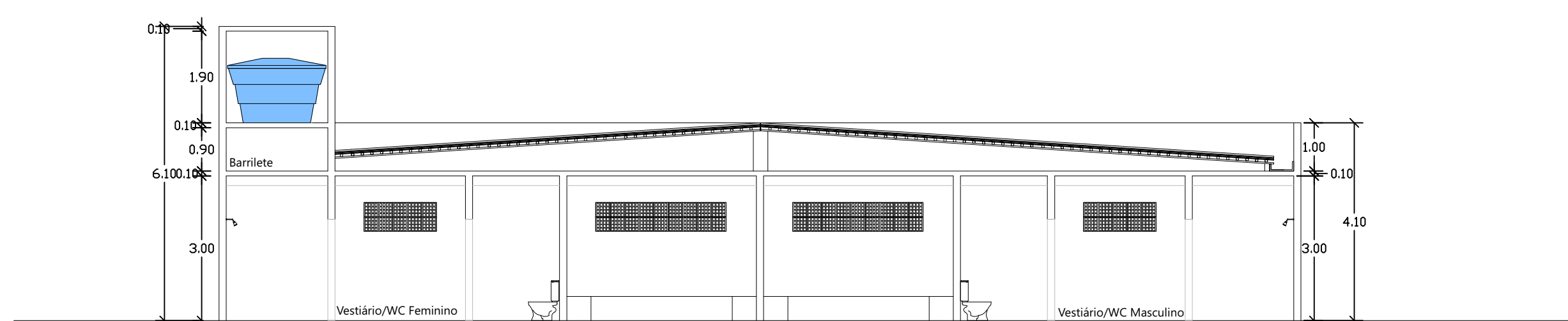
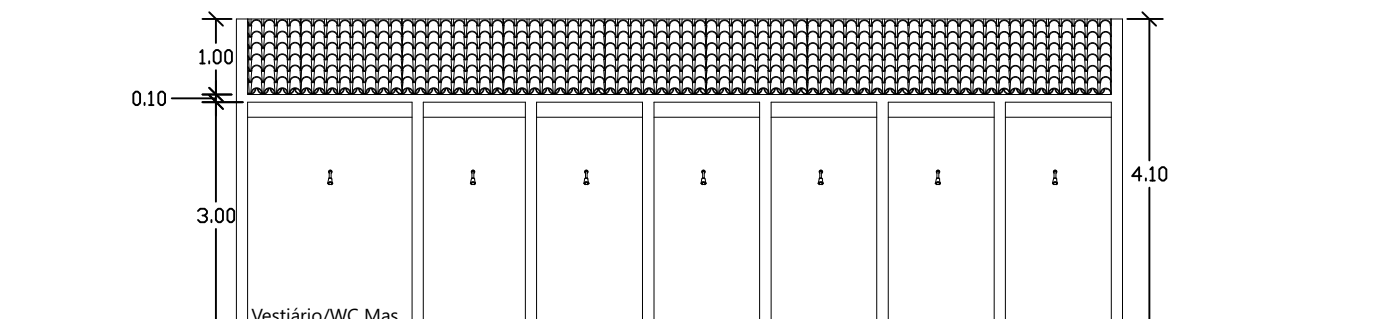


06 PLANTA BAIXA VESTIÁRIOS  
ESCALA: 1/100

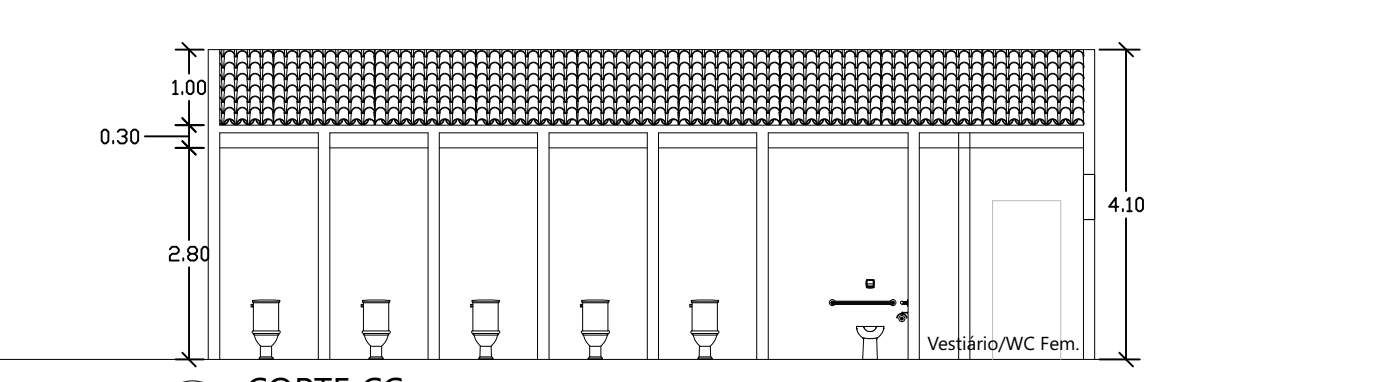
QUANTIDADE DE COMPONENTES			
ITEM	QUANTIDADE	DESCRIÇÃO	UNID.
001	10	WC	10
002	10	Banheiro	10
003	10	Placa de vidro em alumínio anodizado	10
004	10	Placa de vidro em alumínio anodizado	10
005	10	Placa de vidro em alumínio anodizado	10
006	10	Placa de vidro em alumínio anodizado	10
007	10	Placa de vidro em alumínio anodizado	10
008	10	Placa de vidro em alumínio anodizado	10
009	10	Placa de vidro em alumínio anodizado	10
010	10	Placa de vidro em alumínio anodizado	10
011	10	Chapisco 1:1:10 de areia/cimento	10
012	10	Chapisco 1:1:10 de areia/cimento	10
013	10	Chapisco 1:1:10 de areia/cimento	10
014	10	Chapisco 1:1:10 de areia/cimento	10



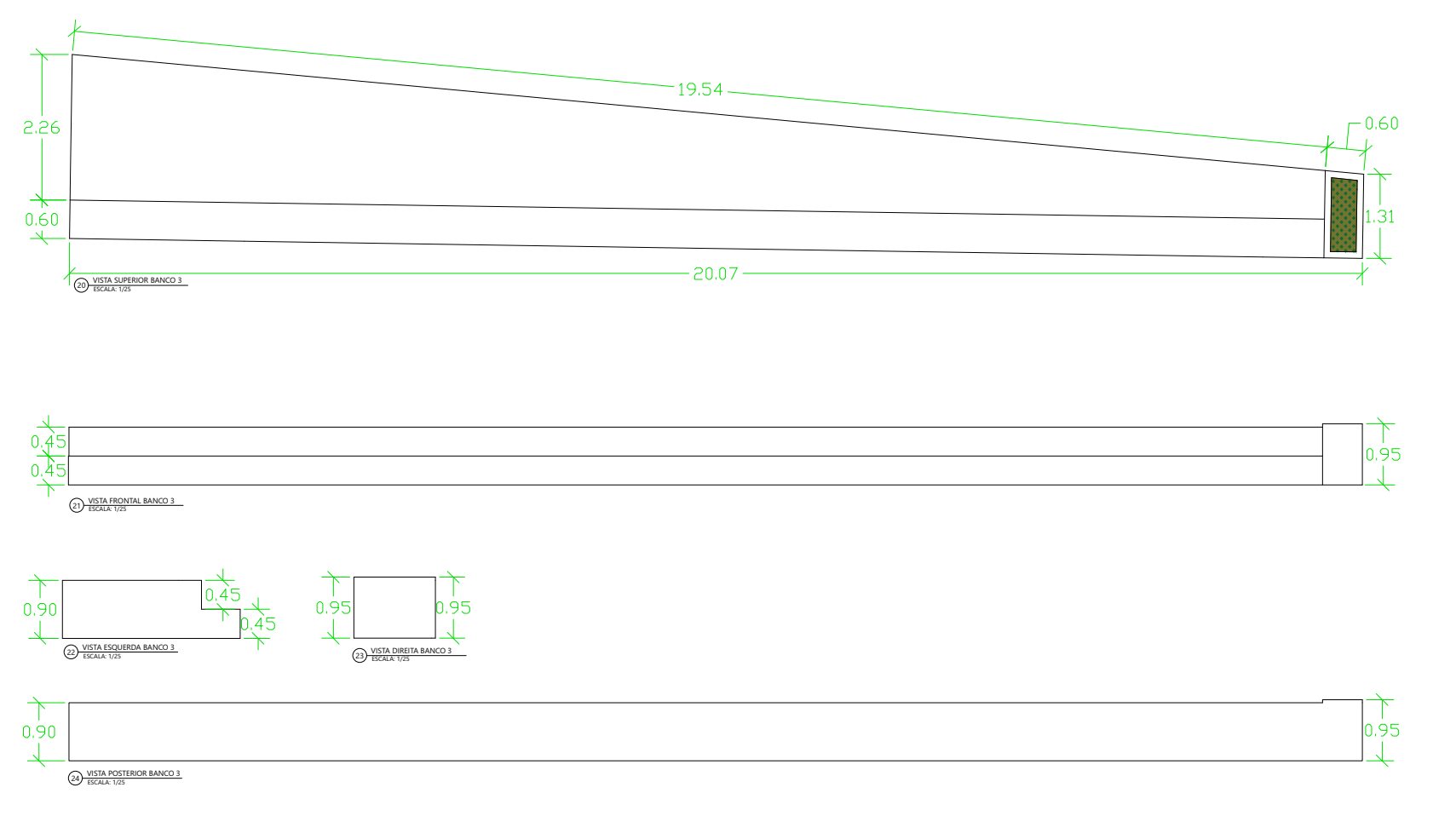
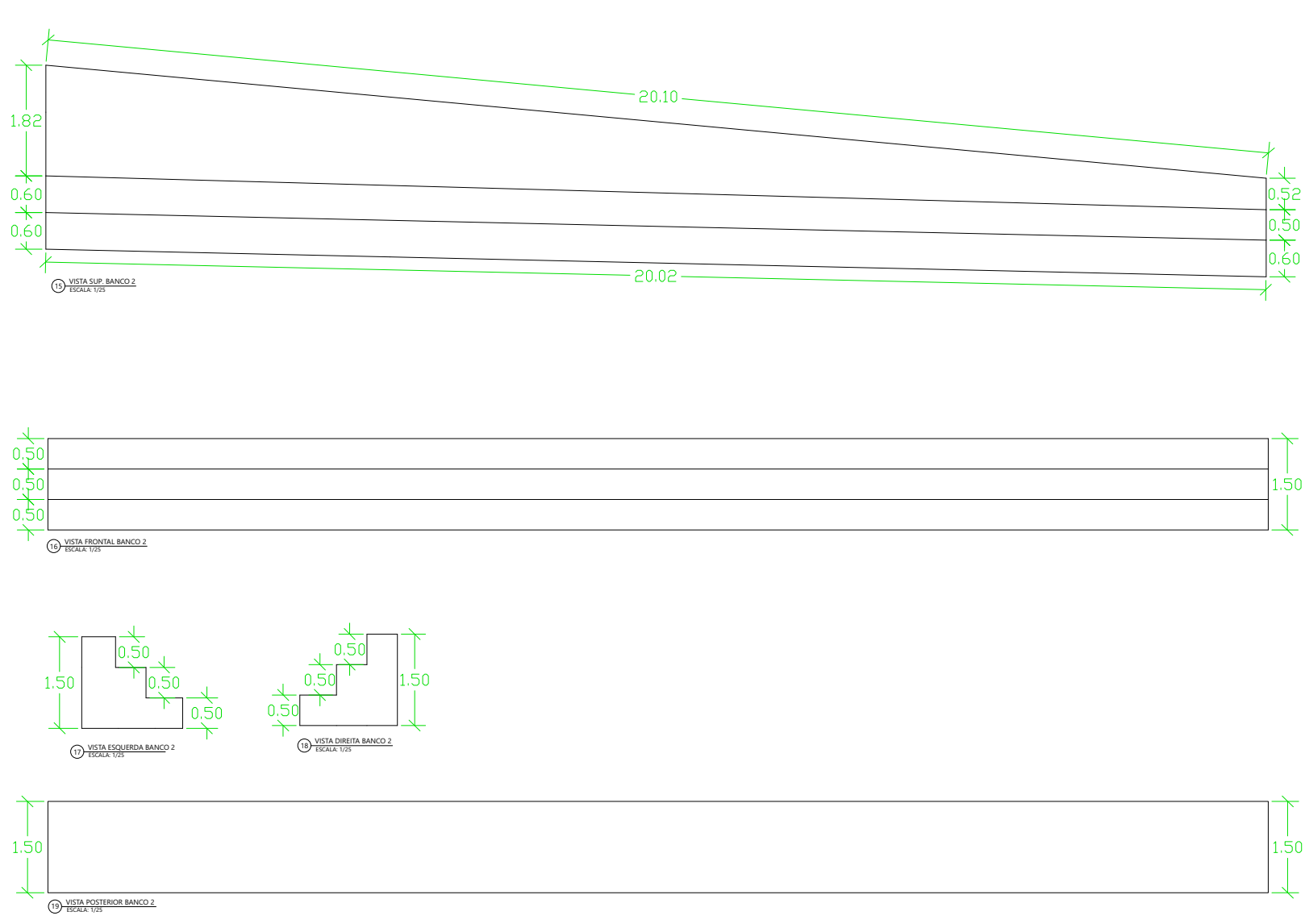
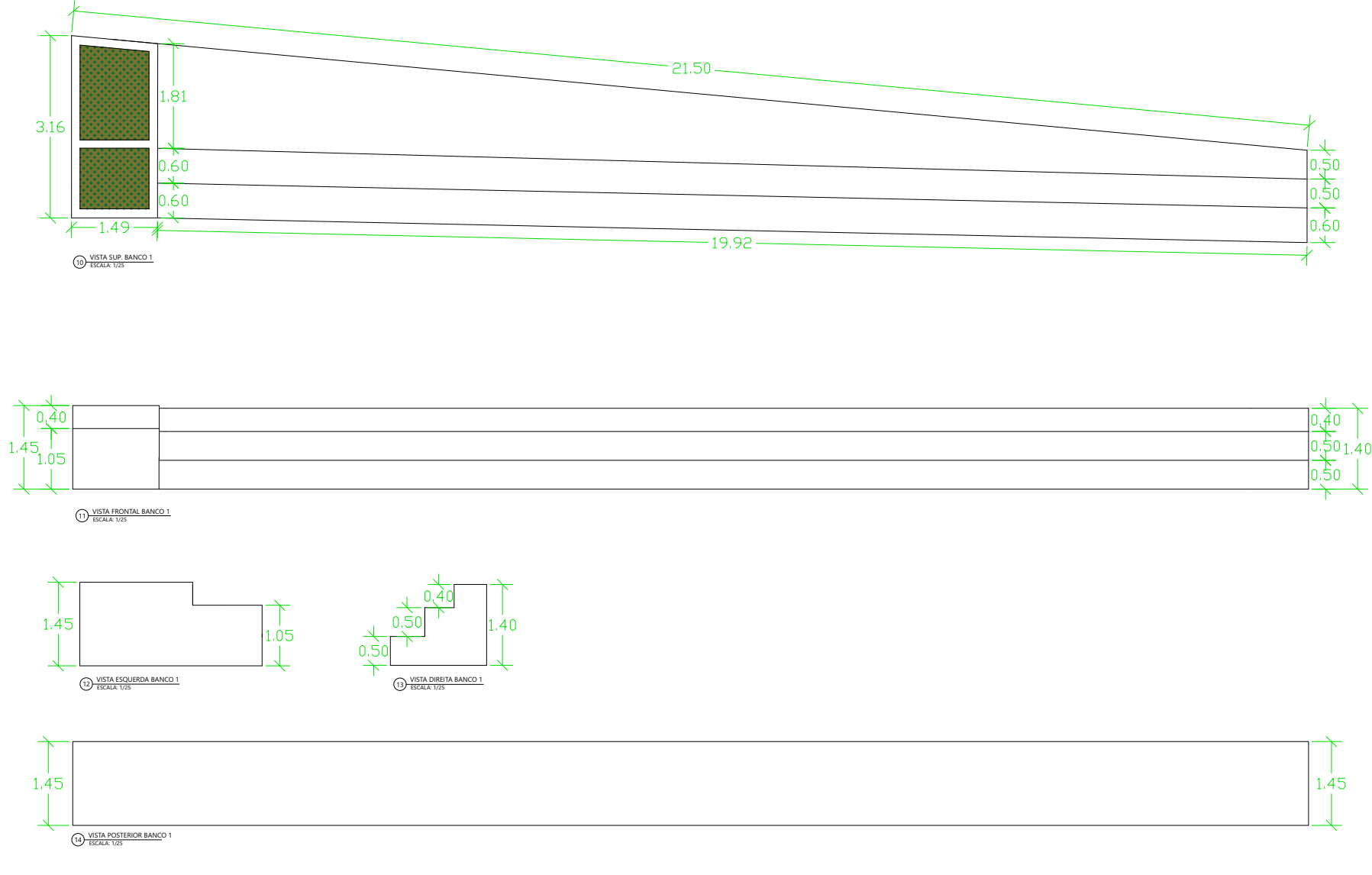
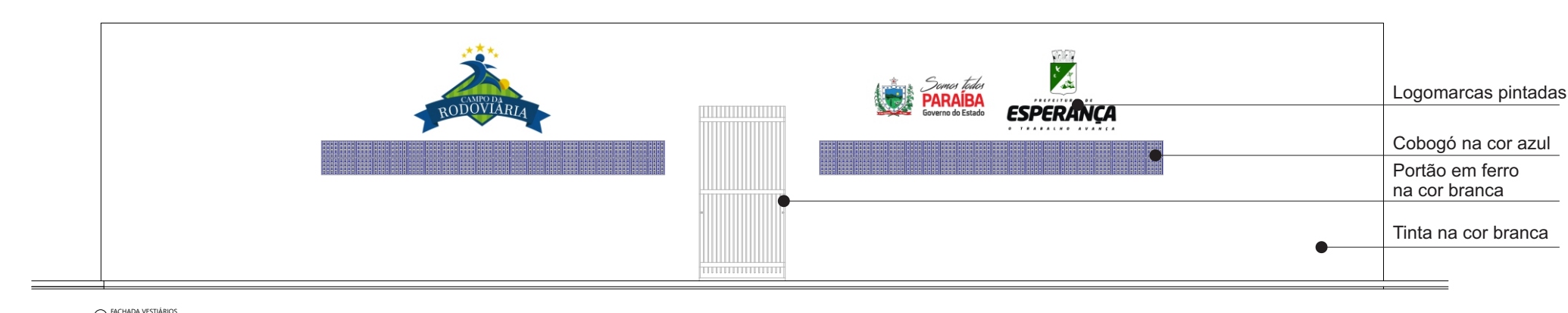
07 CORTE AA  
ESCALA: 1/100



08 CORTE BB  
ESCALA: 1/100



09 CORTE CC  
ESCALA: 1/100



JANEIRO/2023

PROJETO: CAMPO DA RODOVIÁRIA  
 ENDEREÇO: BR 104 - ESPERANÇA - PB  
 PREFEITURA MUNICIPAL DE ESPERANÇA - PB

DISTRITO	SETOR	QUADRA	FACE	LOTE	UNIDADE	CONTROLE
00	00	000	0	00	00	

\_\_\_\_\_  
 PROPRIETÁRIO

\_\_\_\_\_  
 LEVANTAMENTO

\_\_\_\_\_  
 RESPONSÁVEL TÉCNICO

PLANTA BAIXA VESTIÁRIOS  
 CORTES  
 FACHADAS  
 DETALHAMENTOS BANCOS  
 RENDERS